



Entracte

Bienvenue au webinaire :

Pourquoi et comment se lancer dans une stratégie numérique responsable ?



formation@entracte.eco

www.entracte.eco

Objectifs du webinar

Le coût environnemental et social réel du "virtuel"

Les scénarios de développement responsable du numérique

Réinventer les modèles économiques - avec Commown

Identifier des actions concrètes - avec Freelance Republik



Victor Loiseau
Consultant
chez Entracte

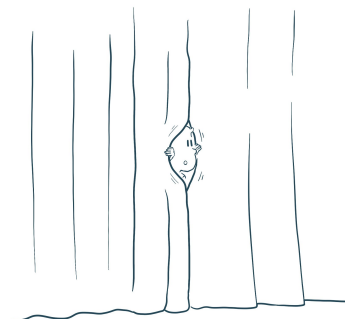


Adrien MONTAGUT
Cofondateur
de Commown



Aurélien BASILLE
CTO chez Freelance
Republik

Intervenants



Tendancier

Eco-conception
modérée ou généralisée

Sobriété

Evolution du parc d'équipements

Consommation électrique par équipement ou par terminal

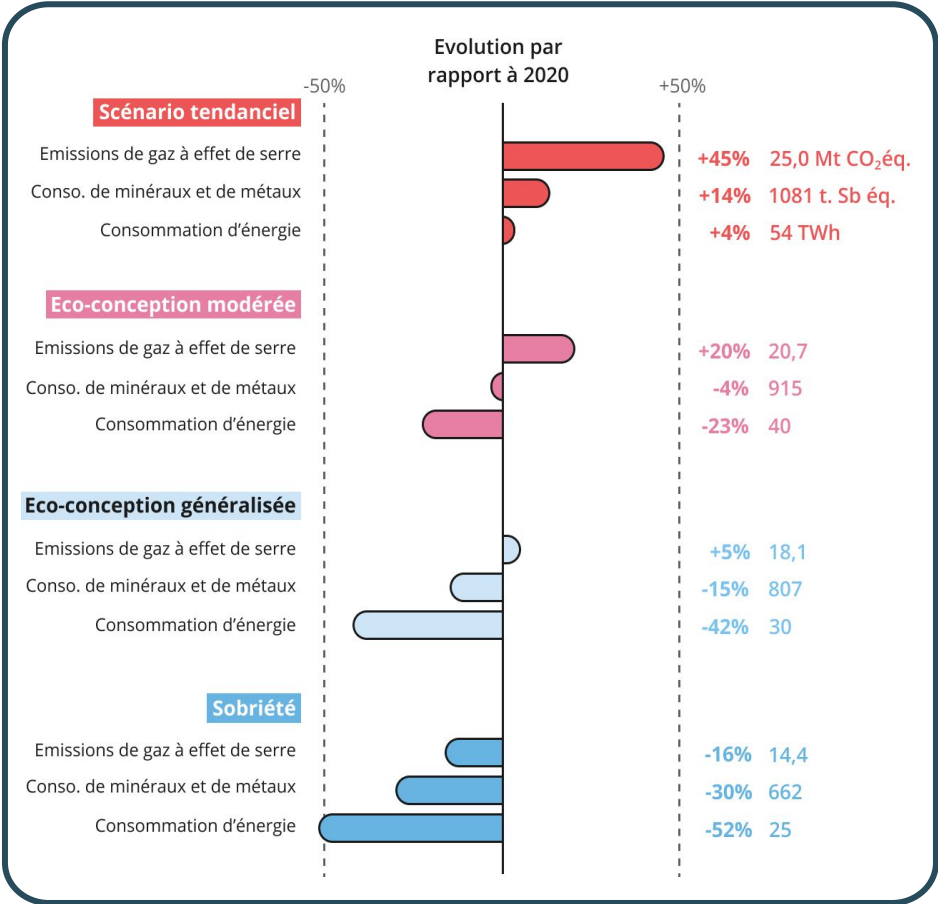
Durée de vie du parc d'équipements

Croissance du trafic de données

Les scénarios 2030 de l'ADEME et l'ARCEP

Année de comparaison : 2020

	Tendanciel	Eco-conception modérée ou généralisée	Sobriété
Parc d'équipements	+66%	+66%	Stable
Consommation électrique	↑	↓	↓
Durée de vie	Stable	+ 1 à 2 ans	+ 2 ans
Croissance du trafic de données	x 6	x 6	x 6 avec report Wifi



Scénarios de l'ARCEP pour 2030

← Scénario compatible avec les accords de Paris

Réglementer

Loi AGEC (2020) - Anti Gaspillage et Économie circulaire

Loi REEN (2022) - Réduction de l'Empreinte Environnementale du Numérique

Soutenir

Subvention BPI - Pour lancer une démarche d'éco-conception

Label Numérique Responsable - Pour cadrer et valoriser

Réimaginer

Modes d'achats et d'utilisation - Lutter contre l'obsolescence psychologique, valoriser la réparation et la longévité

Modèles économiques - avec l'exemple de Commown

L'économie de la fonctionnalité et de la coopération (EFC)

Les 4 piliers chez Commown :

1 : Ne jamais vendre un appareil, même après plusieurs cycles d'usage

2 : Développer une offre de service pour maximiser la durabilité

3 : Sélectionner des appareils éco-conçus

4 : Un modèle coopératif (SCIC)



Vers plus de Durabilité

-  Remplacement rapide en cas de problème
-  Protection contre la casse
-  Prise en charge des pannes et réparations
-  Changement de batterie



L'économie de la fonctionnalité et de la coopération (EFC)

L'avantage en termes d'économie circulaire :

1 : Les appareils en circulation constituent un réservoir de pièces détachées

2 : Pas de transfert de propriété donc meilleure traçabilité sur la fin de vie des appareils



L'économie de la fonctionnalité et de la coopération (EFC)

Des offres de services durables :

- 1 : Lutte contre l'obsolescence marketing
- 2 : Incitation tarifaire à maintenir le même modèle en usage (ex pour 50 appareils)
- 3 : Différents niveaux de service (casse, renouvellement de la batterie, vol...)



Fairphone 4

Services sur **24 mois**

Post engagement

Fairphone

**LES SMARTPHONES
ÉCOCONÇUS ET ÉTHIQUES**

[LOUEZ UN FAIRPHONE ↗](#)

[EN AI-JE BESOIN ?](#)

[POUR LES PROS](#)

Base

16,20€

-40%

Tout compris

21,95€

-40%

L'économie de la fonctionnalité et de la coopération (EFC)

Un modèle coopératif : SCIC (société coopérative d'intérêt collectif)

- Une personne = Une voix
- 57% des excédents sont réinjectés dans les réserves impartageables de la coop
- Pas de plus-value sur les parts, contrairement à des actions cotées en bourse
- Les clients peuvent être sociétaires (comme les salariés, les producteurs ou les collectivités)
- Des projets d'intercoopération (Licoornes, FairTEC, TeleCommown)



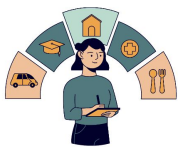
**COOPÉRATIVES
POUR LA TRANSITION**

Participer aux concertations pour essayer d'influencer la construction des lois



Prendre en compte le cycle de vie total :

← 80% de l'impact →



Besoin

- Ajuster la politique d'achats
- Questionner les usages
- Limiter la quantité
- Mesurer l'impact



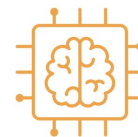
Fabrication

- Prolonger la durée de vie / Réparer
- Opter pour le reconditionné
- Choisir des modèles de location



Utilisation

- Prendre soin du matériel
- Préférer le Wifi aux données mobiles



Services

- Mesurer l'impact
- Lancer une démarche d'éco-conception (soutien BPI)



Fin de vie

- Donner une seconde vie
- Sortir de l'obsolescence logicielle

Mesurer

Questionner
les usages

Améliorer
l'efficacité

Décarboner l'
énergie



Aurélien BASILLE
CTO chez Freelance
Republik

Se faire accompagner pour profiter de retours et conseils

Premières démarches RSE IT : les achats

Privilégier la réparabilité sur le reconditionné ?

2023-02

FreelanceRepublik est accompagné par Entracte

2023-05

Obtention du label Ecovadis (médaille d'argent)

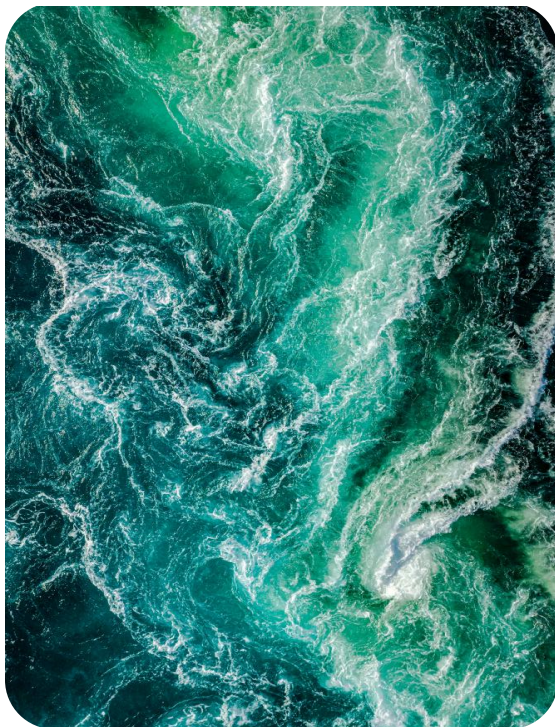


2024

Préparation pour la certification B-Corp



Premières démarches RSE IT : les achats



03

Sécuriser l'approvisionnement

Appel à un prestataire pour fournir des PC reconditionnés qualifiés

03

Étendre la pratique

Tous nos nouveaux casques sont reconditionnés

03

Mesurer la durée de vie

Identifier le matériel non durable afin de ne plus l'acheter

Premières démarches RSE IT : les achats

Mesurer la durée de vie pour éliminer le matériel fragile :

Modèle	Acheté le	Mise au rebut	Durée de vie (année)
Casque Jabra Evolve 40 USB-A	2021-05-21	2022-02-17	0,75
Casque Jabra Evolve 40 USB-A	2021-05-21	2022-11-30	1,53
PC Vostro 15 5568	2018-10-09	2022-02-15	3,36
Casque Jabra Evolve 40 USB-C	2022-02-17	2022-06-23	0,35
Souris Logitech M705	2022-09-30	2023-11-07	1,10
Casque Jabra Evolve 40 USB-A	2021-09-02	2023-01-20	1,38
Chromebook ASUS CX5500FEA-E60145	2023-03-30	2023-10-17	0,55
Casque Jabra Evolve 80	2020-01-01	2021-12-31	2,00

Prochaines étapes

Indice de réparabilité

Acheter du matériel réparable ou évolutif (ex : RAM non soudée à la carte mère)

Eco-conception

Formation de nos ingénieurs à l'éco-conception logiciel

Nos dates de webinaires et formations

WEBINAIRES

45 minutes - gratuit

Quel label pour appuyer la stratégie RSE de sa PME ?



FORMATIONS

3h - 400€ HT/personne

Choisir et mettre en oeuvre un label RSE pertinent

Mercredi
7 février
9h30-12h30



Atelier
2tonnes

Mercredi
14 février
14h-17h



Jeudi
1er février
9h-12h

Se préparer à la CSRD :
outils, plan d'actions,
clés de succès



Jeudi
8 février
9h-12h

Mettre en place une stratégie
de numérique responsable

Retrouvez toutes nos formations sur notre site : www.entRACTE.eco
ou contactez-nous à formation@entRACTE.eco pour en savoir plus !





Entracte

Merci de votre participation !
Des questions ?



formation@entracte.eco

www.entracte.eco