



Entracte

Bienvenue au webinaire :

Quels labels pour appuyer la stratégie RSE de sa PME ?



Objectifs du webinar

Différencier normes, labels, certifications

Comprendre l'intérêt d'une labellisation

Identifier les avantages de chaque label

R ressortir avec l'envie de se lancer



Oliver ONTHANK
Fondateur et CEO
d'Entracte
B Leader



Alizé DANCHAUD
Consultante RSE
chez Entracte



Pierre POIRMEUR
Co-fondateur
de Beavr
Ecovadis Partner

Intervenants





Normes

Normes dites "de management" : ensemble de procédures à respecter pour mieux prévoir et gouverner ses impacts sociaux et environnementaux



Certifications

- Évaluation de la démarche par un tiers agréé et indépendant
- Certaines normes et certains labels sont certifiants, mais pas tous

Labels

- Garantit l'engagement de l'entreprise dans une démarche RSE
- Utilise souvent une ou plusieurs des normes et référentiels internationaux



Pourquoi engager une démarche RSE ?

- Image de marque
- Marque employeur
- Optimisation de ressources (et donc de coûts)
- Conformité réglementaire
- Accomplissement personnel et collectif

Quels sont les avantages de s'engager dans une **démarche de labellisation** ?



Structurer et comparer



Avoir une longueur d'avance



Valoriser et crédibiliser

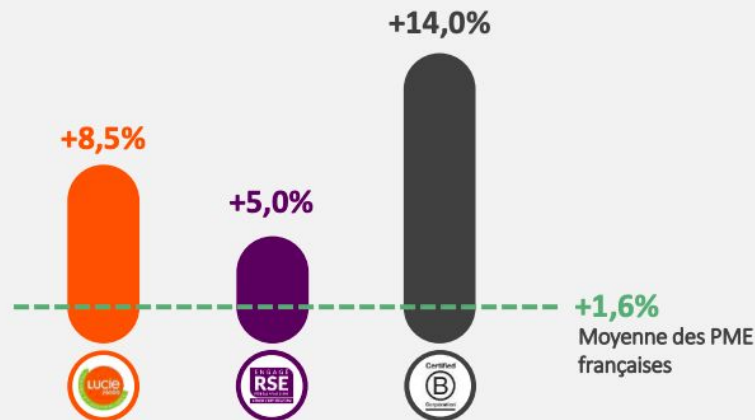
83% des entreprises labellisées sont des PME et TPE

→ Ce qui correspond au tissu économique français, majoritairement constitué d'entreprises de cette taille.

7,6% = taux de croissance du chiffre d'affaires moyen des entreprises labellisées RSE

+8,5% = taux d'EBE/CA moyen des entreprises labellisées RSE

Taux de croissance annuel du chiffre d'affaires des entreprises labellisées



Source : Goodwill-management (2020)

Sélectionner un label adéquat à votre entreprise et vos attentes permet de minimiser les coûts (prévus ou additionnels) !

Financier

- Coût financier
- Engagement humain relativement élevé
- Démultiplication des labels

- Embellir la réalité
- Manquer d'ambitions réelles de changement

Greenwashing

Différents types de labels permettent de répondre à des situations bien précises, il faut identifier vos attentes pour sélectionner le bon label !



03

Les labels RSE généralistes

Suivre une stratégie RSE globale.



03

Les labels sectoriels

Être la pointe des enjeux de son secteur d'activité.



03

Les labels thématiques

Approfondir certaines thématiques clés.

Pour assurer un gain de valeur et éviter la perte de ressources précieuses :



Objectifs

Les objectifs de la démarche et les cibles visées (appels d'offres, marque employeur...).



Entreprise

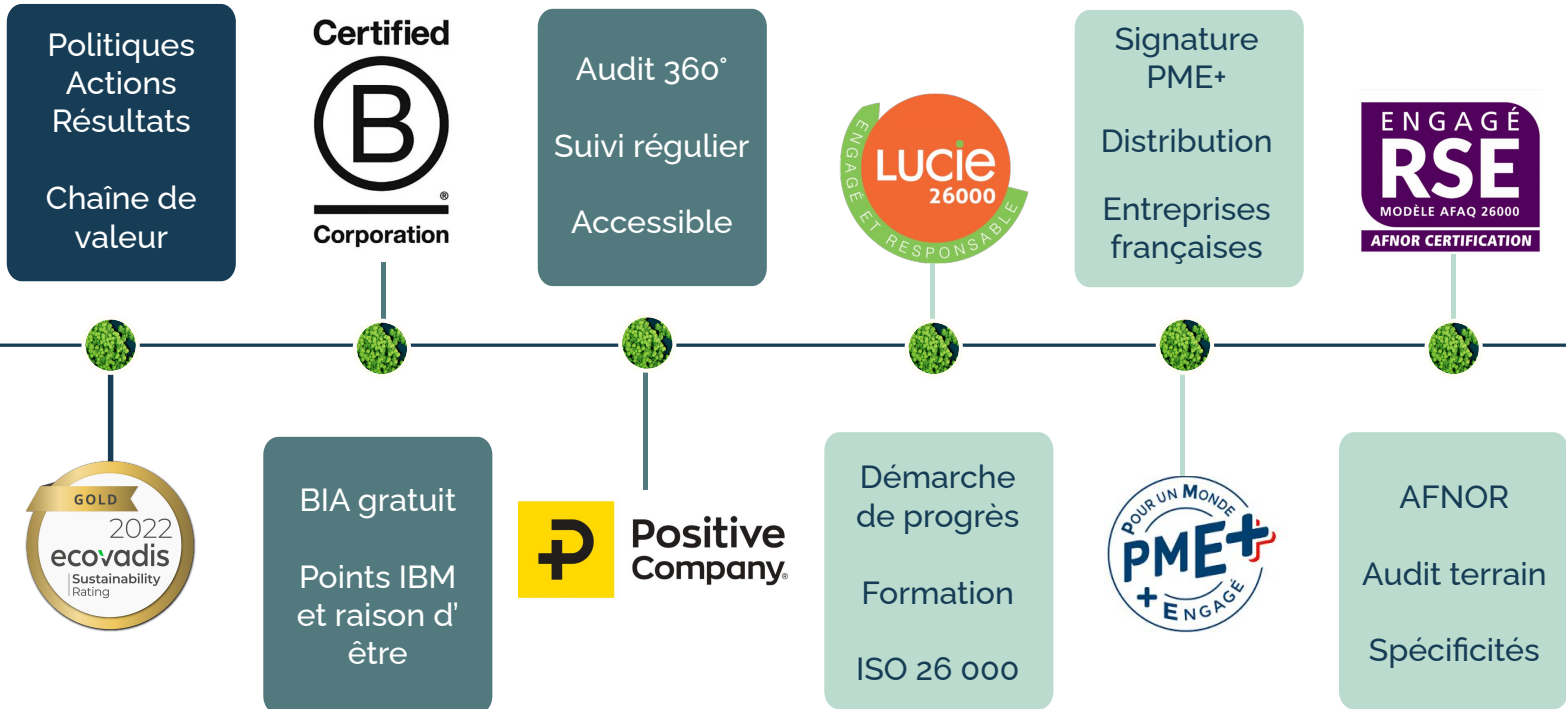
Taille entreprise, secteur d'activité, analyse des forces et faibles de l'entreprise.



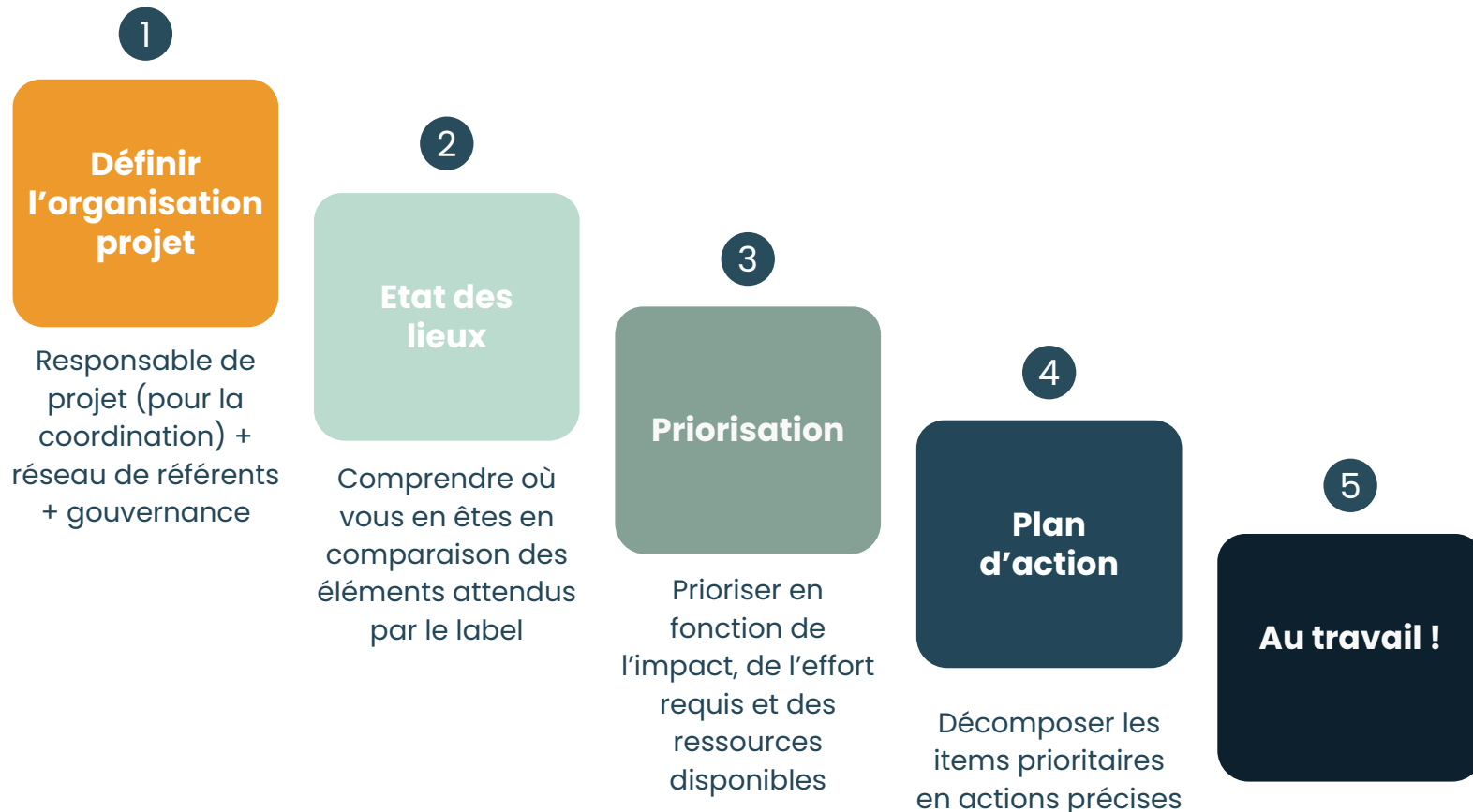
Ressources

Ressources financières et humaines à accorder à la labellisation et ressources RSE existantes.

Quelques labels et leurs spécificités :



Comment se préparer à une labellisation ?



01

Former & impliquer

Former ses collaborateurs et les impliquer dans la démarche au maximum pour en faire un projet fédérateur !

02

S'outiller !

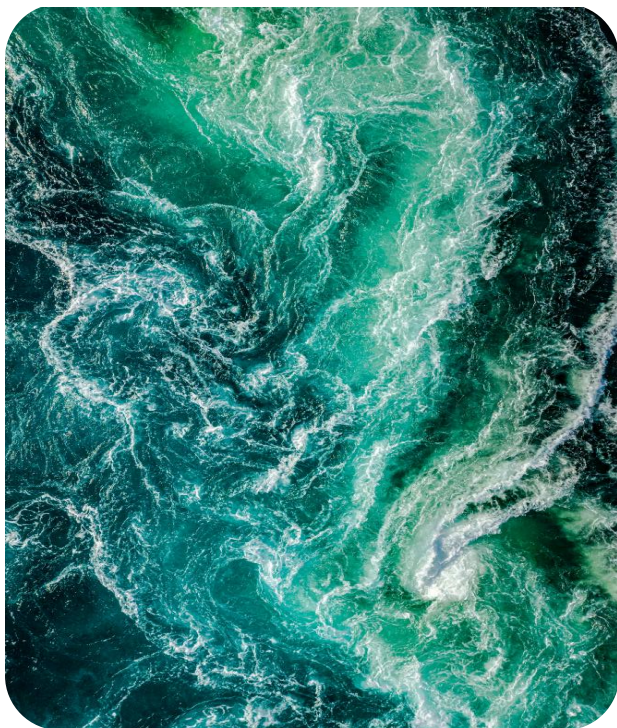
Centraliser les documents et indicateurs clés grâce à un outil de pilotage digital global pour **suivre** ses démarches et **mesurer** ses actions.

03

Amélioration continue

Définir ses objectifs, **mesurer** ses actions et **redéfinir sa stratégie** si nécessaire pour réellement inscrire sa démarche dans la mission d'entreprise.

Il est recommandé de bien définir ses objectifs en amont de la labellisation.



Quels écueils anticiper ?

- Voir une labellisation comme une fin en soi plutôt qu'un **outil**
- Chercher à cocher les cases sans faire les choses **à votre image**
- S'engager sans embarquer **ses parties prenantes**
- Perdre du temps par manque **de structure, de priorisation et de rigueur**

Nos dates de webinaires et formations

WEBINAIRES

45 minutes - gratuit

REPLAY : CSRD : quelles ambitions pour les PME en 2024 ?



REPLAY : Quel label pour appuyer la stratégie RSE de sa PME ?



REPLAY : Comment mettre en place une stratégie de numérique responsable dans sa PME ?

FORMATIONS

3h - 400€ HT/personne

Choisir et mettre en œuvre un label RSE pertinent

Mercredi
7 février
9h30-12h30



Mercredi
14 février
14h-17h



Se préparer à la CSRD :
Outils, plan d'actions,
clés de succès



Mettre en place une stratégie
de numérique responsable

Retrouvez toutes nos formations sur notre site : www.entracte.eco
ou contactez-nous à formation@entracte.eco pour en savoir plus !





Entracte

Merci de votre participation !
Des questions ?



formation@entracte.eco

www.entracte.eco